

Square 250 - außen

Design: schmidt hammer lassen design



Mit Lichtspalten oben und unten bietet die Square Leuchte ein weiches, blendfreies Licht an. Das Licht nach unten ist am stärksten. Bei Anwendungen im Innenraum kann die Leuchte wunschgemäß gedreht werden. Im Außenbereich muß die in der Montageanleitung gezeigte Aufhängungsrichtung unbedingt befolgt werden.

Mit Abdeckung oben ist Square mit Licht nur nach unten erhältlich.

Ziffern und Symbole können in der Leuchtenfront ausgeschnitten werden, wodurch die Hausnummer, das Logo o.ä. auch im Finsternen deutlich wird.

Größen:

250x250 und 270x270 mm

Oberflächen:

Weiß RAL 9010, Glanz 30

Schwarz Noir 900 Sablé oder RAL 9005, Glanz 30

Graphitgrau YW355F

Cortenfarbe YX355F

Kupfer, gebürstet

Feuerverzinkt

Bestückung:

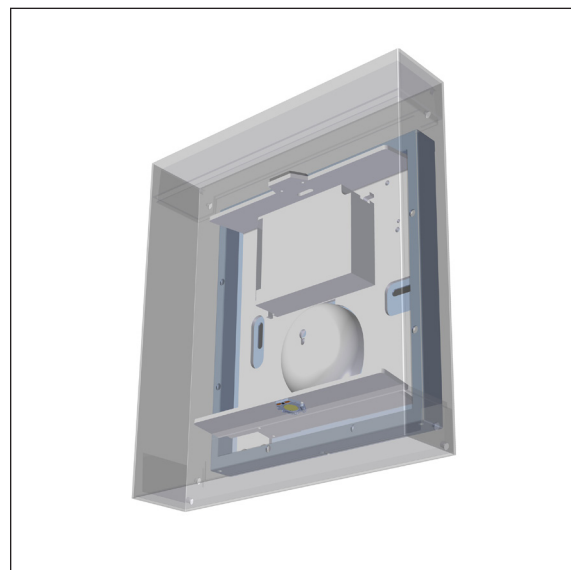
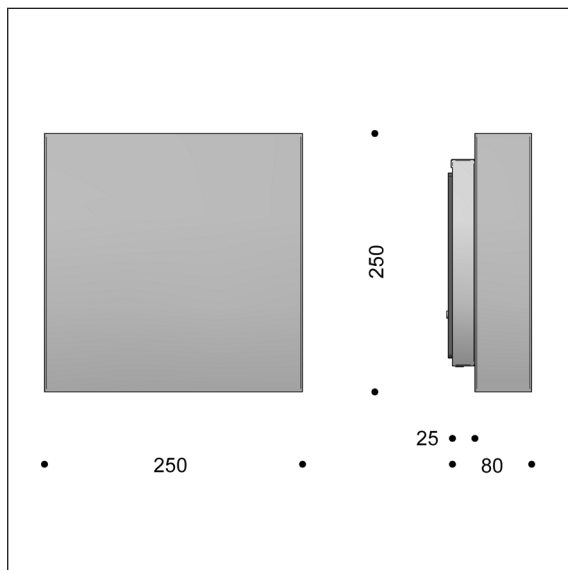
LED

E27



Square 250 - außen - LED

Design: schmidt hammer lassen design



Leuchtendaten:

Material: Stahl, feuerverzinkt oder mit Pulverbeschichtung, oder Kupfer, gebürstet; poliert auf Anfrage.

Farben: Graphitgrau: YW355F
Weiß: RAL 9010, Glanz 30
Schwarz: Noir 900 Sablé oder RAL 9005, Glanz 30
Cortenbraun: YX355F

Abschirmung: Polycarbonat, opalisiert

Ausschneiden: Ziffern in der Frontplatte. Siehe Spezifikation.
In feuerverzinkten Leuchten können kleine Zinkreste in den Ecken ersichtlich sein.

Montage: An Wand oder Wanddose

Anschluß: Rohr- oder Kabelzuleitung (2 x 1,5 mm²) in 5-polige 4 mm² Klemme

Schutzart: IP45, Klasse I, Klasse II auf Anfrage, IK09

Gewicht: 2 kg

LED und Treiberdaten:

LED Typ: Bridgelux Vero 10 + V6

Gesamtverbrauch: 15 W (350 mA)

Betriebsdauer: 100.000 Stunden bei t_a max 25°, L90B10

Farbtemperatur: 2700, 3000 oder 4000 Kelvin

Energieklasse: F

Farbwiedergabe: min 90 Ra

Wirkungsgrad: 53%

Treiber: Helvar lackbeschichteter LED Konverter, 350 mA
Dimmbar auf Anfrage

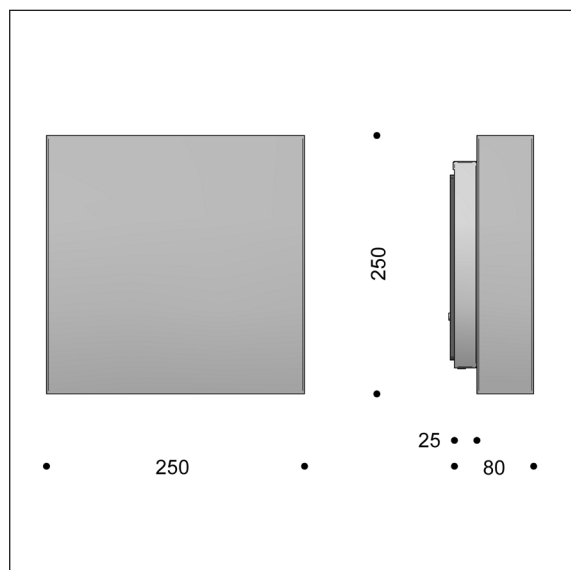
Betriebsdauer: min 50.000 Stunden

Produktdaten:

SQUARE 250 mit Bridgelux LED										
Bestell-Nr.	Bestückung		Schlüssel zu Farbe, Farbtemperatur uam. in der Tabelle.							
6820-	15 W Bridgelux Vero 10 + V6, 350 mA									
Kombinieren mit:	Farbe	Farbtemperatur	Dimmung		Klasse II		Ziffern in der Front			
	1 weiß RAL 9010	927 2700 K, 90 Ra	V	1-10 V	leer	Klasse I	leer	kein Ausschneiden		
	3 schwarz RAL 9005	930 3000 K, 90 Ra	D	Dali	K	Klasse II	C	Ausschneiden		
	4 graphitgrau	940 4000 K, 90 Ra	R	bluetooth Sensor						
	8 Kupfer									
	9 feuerverzinkt									
	17 cortenbraun									
	66 schwarz noir 900									
Beispiel:	6820-66927D = Square 250, schwarz noir 900, 15 W LED, 2700 K, 90 Ra, Dali Dimmung									

Square 250 - außen - nach unten

Design: schmidt hammer lassen design



Leuchtendaten:

Material:	Stahl, feuerverzinkt oder mit Pulverbeschichtung, oder Kupfer, gebürstet; poliert auf Anfrage.
Farben:	Graphitgrau: YW355F Weiß: RAL 9010, Glanz 30 Schwarz: Noir 900 Sablé oder RAL 9005, Glanz 30 Cortenbraun: YX355F
Abschirmung:	Polycarbonat, opalisiert
Ausschneiden:	Ziffern in der Frontplatte. Siehe Spezifikation. In feuerverzinkten Leuchten können kleine Zinkreste in den Ecken ersichtlich sein.
Montage:	An Wand oder Wanddose
Anschluß:	Rohr- oder Kabelzuleitung (2 x 1,5 mm ²) in 5-polige 4 mm ² Klemme
Schutzart:	IP45, Klasse I, Klasse II auf Anfrage, IK09
Gewicht:	2 kg

LED und Treiberdaten:

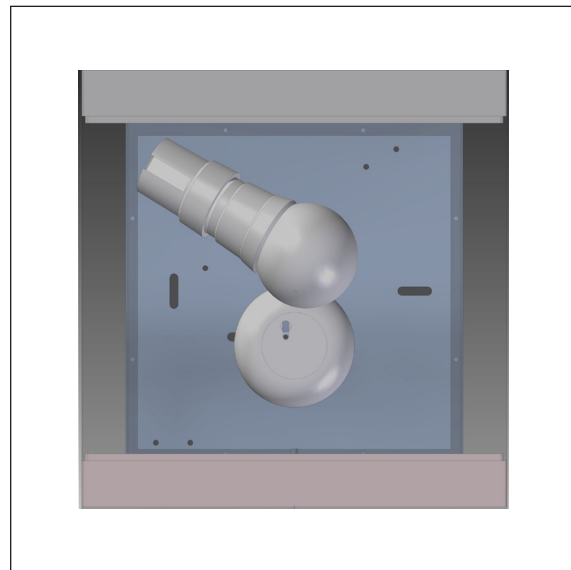
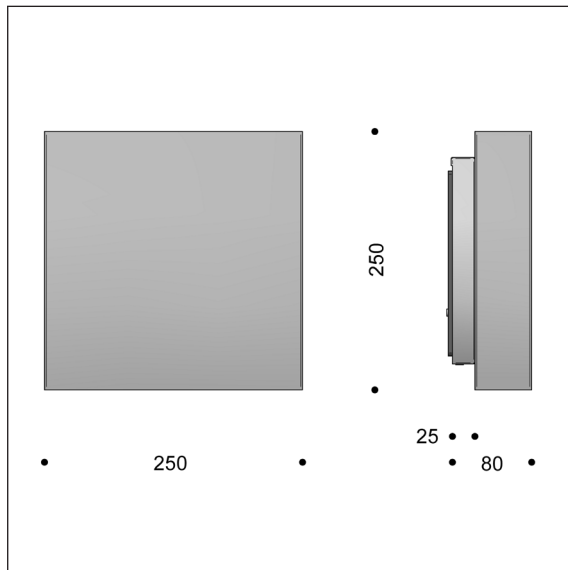
LED Typ:	Bridgelux Vera 10
Gesamtverbrauch:	12 W (350 mA)
Betriebsdauer:	100.000 Stunden bei t _a max 25°, L90B10
Farbtemperatur:	2700, 3000 oder 4000 Kelvin
Energieklasse:	F
Farbwiedergabe:	min 90 Ra
Wirkungsgrad:	70%
Treiber:	Helvar lackbeschichteter LED Konverter, 350 mA Dimmbar auf Anfrage
Betriebsdauer:	min 50.000 Stunden

Produktdaten:

SQUARE 250 nach unten leuchend										
Bestell-Nr.	Bestückung		Schlüssel zu Farbe, Farbtemperatur uam. in der Tabelle.							
6826-	12 W Bridgelux Vera 10, 350 mA									
Kombinieren mit:	Farbe	Farbtemperatur	Dimmung		Klasse II		Ziffern in der Front			
	1 weiß RAL 9010	927 2700 K, 90 Ra	V	1-10 V	leer	Klasse I	leer	kein Ausschneiden		
	3 schwarz RAL 9005	930 3000 K, 90 Ra	D	Dali	K	Klasse II	C	Ausschneiden		
	4 graphitgrau	940 4000 K, 90 Ra	R	bluetooth Sensor						
	8 Kupfer									
	9 feuerverzinkt									
	17 cortenfarbe									
	66 schwarz noir 900									
Beispiel:	6826-3927 = Square 250, schwarz RAL 9005, 12 W LED, 2700 K, 90 Ra									

Square 250 - außen - E27

Design: schmidt hammer lassen design



Leuchtendaten:

Material: Stahl, feuerverzinkt oder mit Pulverbeschichtung, oder Kupfer, gebürstet; poliert auf Anfrage.

Farben: Graphitgrau: YW355F
Weiß: RAL 9010, Glanz 30
Schwarz: Noir 900 Sablé oder RAL 9005, Glanz 30
Cortenbraun: YX355F

Abschirmung: Polycarbonat, opalisiert

Ausschneiden: Ziffern in der Frontplatte. Siehe Spezifikation unten. In feuerverzinkten Leuchten können kleine Zinkreste in den Ecken ersichtlich sein.

Montage: An Wand oder Wanddose

Anschluß: Kabeleintritt (2 x 1,5 mm²) in 5-polige 4 mm² Klemme

Schutzart: IP45, Klasse I, Klasse II auf Anfrage, IK07

Gewicht: 2 kg

E27:

Bestückung: 13 W LED, Philips Core Pro oder ähnlicher E27 Typ, max Ø60 x 120 mm

Betriebsdauer: 15.000 Stunden

Farbtemperatur: 3000 K

Farbwiedergabe: 80 Ra

Wirkungsgrad: 20%

Bestelldaten:

SQUARE 250, E27 Fassung				
Bestell-Nr.	Bestückung	Schlüssel zu Farbe in der Tabelle unten.		
6002-	13 W LED, Philips Core Pro oder ähnlich (wird nicht mitgeliefert), max 30 W			
6006-	nach unten leuchtend, max 30 W			
Kombinieren mit:	Farbe	Ziffern in der Front		
	1 weiß RAL 9010	leer	kein Ausschneiden	
	3 schwarz RAL 9005	C	Ausschneiden	
	4 graphitgrau			
	8 Kupfer			
	9 feuerverzinkt			
	17 cortenbraun			
	66 schwarz noir 900			
Beispiel:	6002-1 = Square 250, weiß, E27			